

RUES CÉCILE FAGUET ET GUILLAUME TELL

Du 7 au 17 décembre 2020, la ville a lancé une consultation publique sur l'aménagement de deux rues du quartier Petit-Pantin - Les Limites. Les habitants des rues Cécile Faguet et Guillaume Tell, ont été invités à donner leur avis concernant la circulation et le stationnement dans ces deux rues.

RÉSULTATS DE LA CONSULTATION - 7 AU 17 DÉCEMBRE 2020 (38 RÉPONSES/60 FOYERS CONCERNÉS)

1/ Le stationnement actuel sur les voies de circulation n'est pas autorisé. Le passage en sens unique de ces deux rues permettrait l'aménagement de places de stationnement légales. Êtes-vous favorable à cette proposition ?

- 31 votes favorables soit 82 % des réponses
- 7 votes défavorables soit 18 % des réponses

⇒ Le passage en sens unique de ces deux rues est donc retenu.

2/ Dans l'hypothèse où la mise en sens unique serait choisie, pour quel positionnement des places de stationnement et de la piste cyclable optez-vous ?

- 23 votes pour l'option A (stationnement du côté du contresens cyclable) soit 61 % des réponses
- 15 votes pour l'option B (stationnement côté opposé au contresens cyclable) soit 39 % des réponses

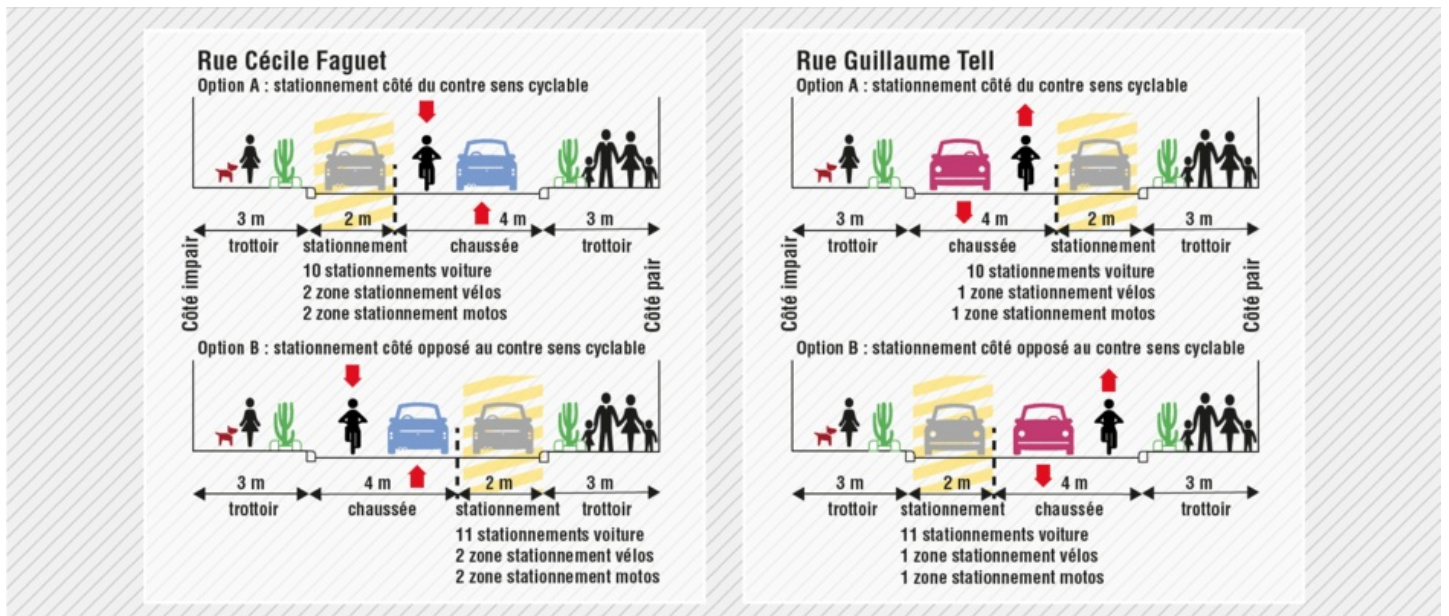
⇒ Le stationnement du côté du contresens cyclable est donc retenu.

3/ La mise en place du stationnement dans une rue permet d'éviter le stationnement prolongé et encourage la rotation des voitures. Connaissant l'existence du forfait résident à 24 euros/mois, êtes-vous favorable à la mise en place du stationnement payant longue durée ?

- 9 votes favorables soit 24% des réponses
- 29 votes défavorables soit 76 % des réponses

⇒ La mise en place du stationnement payant longue durée n'est donc pas retenue.

LES OPTIONS D'AMÉNAGEMENT QUI ÉTAIENT PROPOSÉES :



© ville de Pantin

NOUVELLE RÉUNION PUBLIQUE EN VISIOCONFÉRENCE

Les habitants des rues Cécile Faguet et Guillaume Tell sont à nouveau conviés à une réunion publique en visioconférence, en raison de la crise sanitaire.

Quand ? Le 14 janvier à 18h30

Comment participer ? Inscription par mail : cabinet-maire@ville-pantin.fr pour que le lien de connexion puisse être transmis.

EN SAVOIR PLUS

- [Télécharger la présentation des résultats de la consultation rues Cécile Faguet et Guillaume Tell](#)
- [Télécharger le dépliant de la consultation rues Cécile Faguet et Guillaume Tell](#)

CENTRE ADMINISTRATIF

84/88 AVENUE DU GÉNÉRAL LECLERC

93507 PANTIN CEDEX

☎ 01 49 15 40 00

HORAIRES D'OUVERTURE :
DU LUNDI AU VENDREDI : 8H30-12H30 ET 13H30-17H30